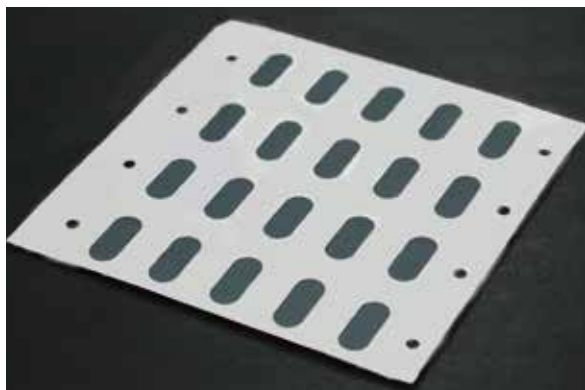


Komaway[®] SW

通音・防水シート



- 通気・防水性があるので、通音性かつ防水性が必要なマイクやスピーカー部分に適した商品です。
- 外部からの水、粉塵の侵入を防ぎます。
- 補強材に PET メッシュを使用しているので、高い耐久性があります。

■ 用途例



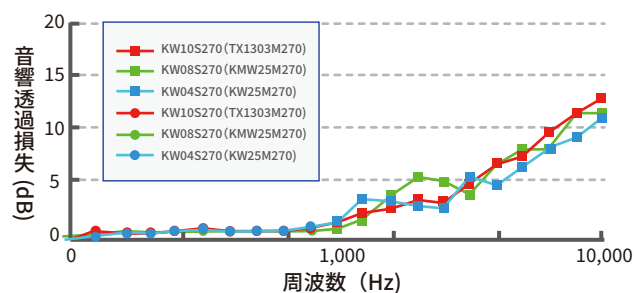
- ・スマートフォン ・タブレット ・モバイル PC
- ・デジタルカメラ ・アウトドアスピーカー ・ワイヤレスイヤホン
- ・その他、屋外使用電子機器に

■ 仕様

品名	KW04S270 旧品番：KW25M270	KW08S270 旧品番：KMW25M270	KW10S270 旧品番：TX1303M270
通気性 JIS L1096 B ガーレー法	4 秒 /100cc	8 秒 /100cc	10 秒 /100cc
防水性	IPX7 相当	IPX7 相当	IPX7,IPX8 相当
その他	RoHS、REACH 対応品		

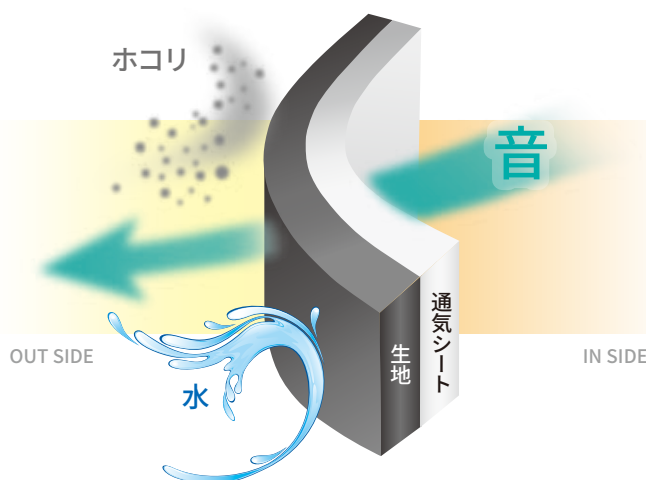
※本記載値は、測定値であり保証値ではありません。

■ 音響特性（音響透過損失）

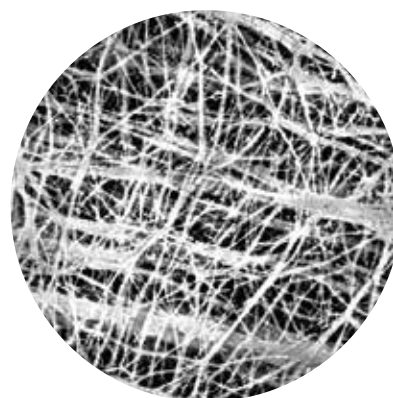


※測定方法 - 内径 15mm 及び内径 100mm の音響管を用いた垂直入射透過損失測定 (ASTM E2611 準拠)

■ 構成図



■ 拡大図（電子顕微鏡画像）



小松マテレー株式会社

お問い合わせ：東京営業所 - 東京都中央区銀座 3-10-6 マルイト銀座第 3 ビル 4F TEL.03-3549-3880(代表) E-mail.komaway@komatsumatere.co.jp