

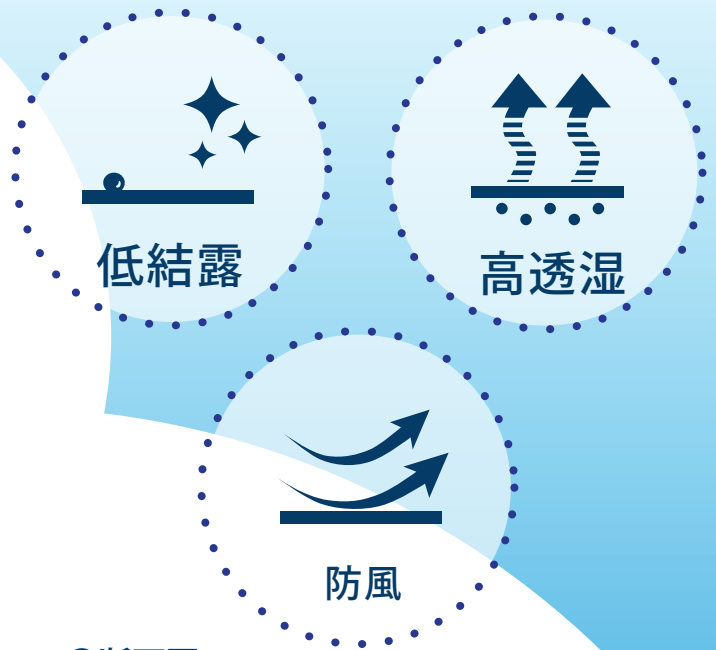
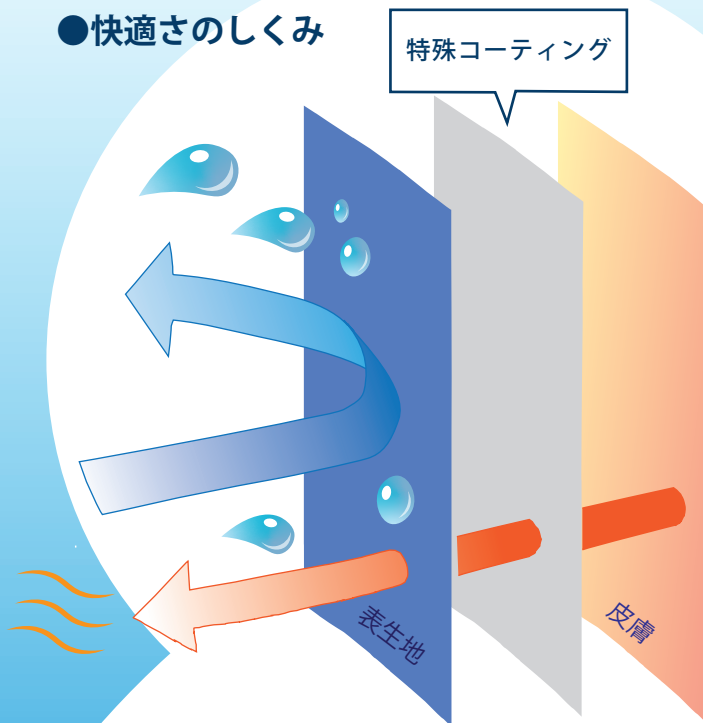
ムレを防いで快適に

SPEESA ROYAL®

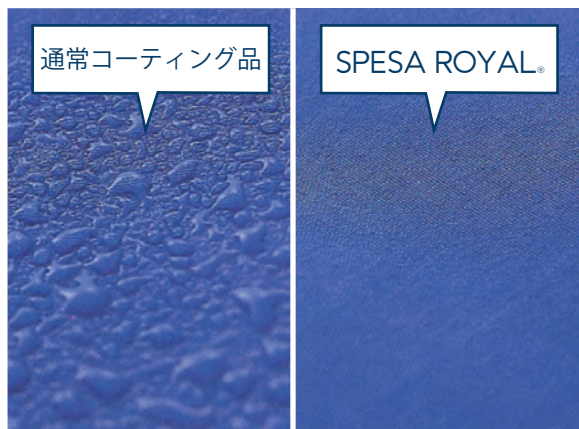
スピーサロイヤル

「SPEESA ROYAL。」は、小松マテールがあらゆるスポーツカジュアルウェア用途に開発した特殊コーティングファブリックです。低結露、高透湿性が特徴の素材で、ムレ感を抑えたドライタッチで快適な衣服内環境を提供します。

●快適さのしくみ

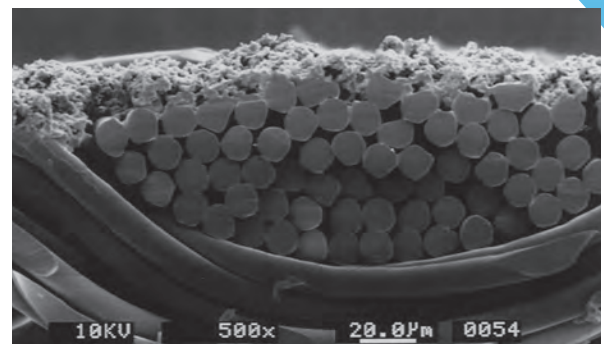


●結露状況比較写真*



*試験条件 内側：40℃お湯、外側：10℃環境で1時間後の状態を確認

●断面図



基本性能

撥水度	(JIS L1092 スプレー法)	: 初期 ≧4 級 10HL・10DC ≧2 級
耐水圧	(JIS L1092A 低水圧法)	: 300mm~500mm/H ₂ O
透湿性	(JIS L1099 A-1 法)	: >8,000g/ m ² /24hrs
結露性	(KMS-1-8)	: ≦5g/ m ² ・h

小松マテール株式会社

お問い合わせ：本 社 - 石川県能美市浜町ヌ 167 TEL.0761-55-1111(代表)
東京営業所 - 東京都中央区銀座 3-10-6 号マルイト銀座第3ビル4F TEL.03-3549-3880(代表)
大阪営業所 - 大阪市北区梅田 2-2-22 ハービス ENT オフィスタワー 8F TEL.06-6344-4161(代表)