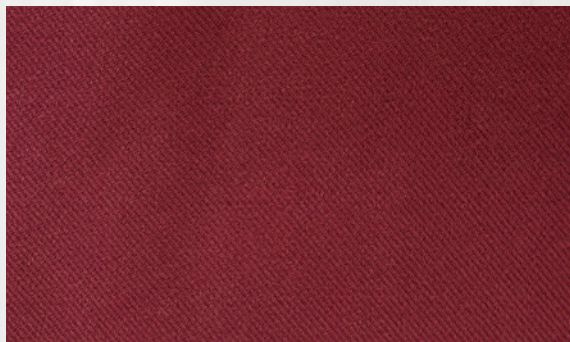


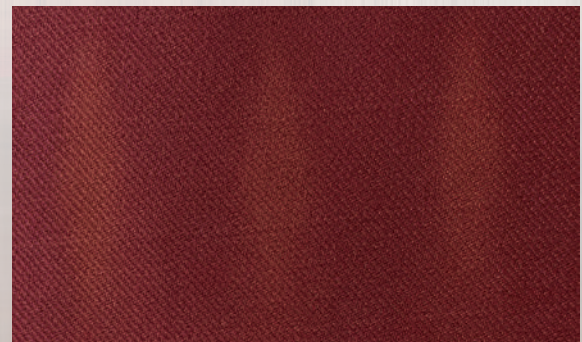
Chlorine bleach resistant fabric

# Anti-fade™

Polyester fabric featuring extremely low color fade for antiseptic solutions and chlorine bleach washing and stain removal



Anti-fade™



Conventional fabric

Combination with various post-processing properties is possible.

\*The properties shown below are just a few of those available.



Water repellency



Water absorbency



Quick dry



Antibacterial deodorizing

KMS-1-49 chlorine bleach test: Discoloration  $\geq$  Class 4

KOMATSU MATERE Co., Ltd.

Head Office Nu 167 Hama-machi, Nomi-city, Ishikawa, Japan TEL : +81-761-55-1111

Tokyo Sales Branch 3-10-6 Maruito Ginza No.3 Building 4th floor, Ginza, Chuo-ward, Tokyo, Japan TEL : +81-3-3549-3880

Osaka Sales Branch 2-2-22 HERBIS ENT Office Tower 8th floor, Umeda, Kita-ward Osaka-city, Osaka, Japan TEL : +81-6-6344-4161



Anti-fade™



WEBSITE



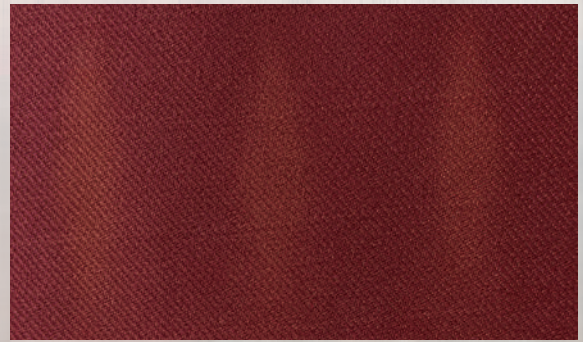
抗氯漂白面料

# Anti-fade™

这款聚酯面料可使用含氯漂白剂进行清洗去污，  
并能最大限度减少消毒液造成的褪色，



Anti-fade™



传统产品

## 可与各种后处理工艺组合运用。

以下图标所示内容仅为可组合运用的众多后处理工艺中的一部分。



不沾水



吸水



速干



抗菌防臭

KMS-1-49 氯漂白剂测试 :变色 4级

KOMATSU MATERE Co., Ltd.

总公司 - 石川县能美市滨町NU167番地 TEL: +81-761-55-1111

东京营业所 - 东京都中央区银座3丁目10番6号 MARUITO 银座3号大厦 4楼 TEL: +81-3-3549-3880

大阪营业所 - 大阪府大阪市北区梅田2丁目2番22号 HERBIS ENT 办公楼8楼 TEL: +81-6-6344-4161

上海代表处 - 中华人民共和国上海市延安西路2201号 上海国际贸易中心 1913室 TEL: +86-21-6275-4558



Anti-fade™



WEBSITE