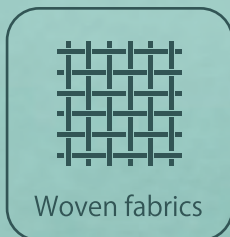


Honey Vintage™ SS

Natural fabric that adds a dry feeling to honey vintage

- 3D dyeing gives the yarn a bulging feeling, and then loosening each fiber creates a gap between the yarns, making it easier for air to escape, giving it a fluffy, light and dry feel.
- It has a warm texture like "sunlight" and moderate stretch.
- By drawing out the original characteristics of the thread, it has a soft yet repulsive texture while maintaining a natural look.



KOMATSU MATERE Co.,Ltd.

Head Office - Nu 167, Hama-machi, Nomi-city, Ishikawa, Japan TEL:+81-761-55-1111

Tokyo Sales Branch - 3-10-6 Maruito Ginza No.3 Building 4th floor, Ginza, Chuo-ward, Tokyo, Japan TEL:+81-3-3549-3880

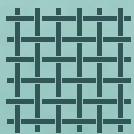
Osaka Sales Branch - 2-2-22 HERBIS ENT Office Tower 8th floor, Umeda, Kita-ward Osaka-city, Osaka, Japan TEL:+81-6-6344-4161



Honey Vintage™ SS

在Honey Vintage™ 基础上添加干爽感的自然面料

- 通过3D染色给丝线带来膨胀感，在此基础上把纤维一根根地拆开，从而在丝线间产生缝隙，容易透气，具有暄软蓬松的轻盈感和干爽感。
- 兼具“向阳处”般温暖的质感和恰到好处的拉伸弹性。
- 通过把丝线原有的特色引导出来，从而保持了自然的外观，摸起来柔软中又带着排斥感。



纺织品



编织品



膨胀感

KOMATSU MATERE Co.,Ltd.

总 公 司 - 石川县能美市滨町NU167番地 TEL: +81-761-55-1111

东京营业所 - 东京都中央区银座3丁目10番6号MARUITO 银座3号大厦 4楼 TEL: +81-3-3549-3880

大阪营业所 - 大阪府大阪市北区梅田2丁目2番22号HERBIS ENT 办公楼8楼 TEL: +81-6-6344-4161

上海代表处 - 中华人民共和国上海市延安西路2201号 上海国际贸易中心 1913室 TEL: +86-21-6275-4558

