

新・触感スエード素材 『KOMASUEDE™ (コマスエード)』 の開発と展開について

小松精練株式会社（本社：石川県能美市 社長：池田哲夫）は、このほど、ファッションやスポーツ、インテリア等をターゲットにした新素材『KOMASUEDE™』（コマスエード）を開発しました。『KOMASUEDE™』は、新触感スエード素材と位置づけ、2月より全世界に向け販売を開始いたします。

■『KOMASUEDE™』の特長・技術

『KOMASUEDE™』は、独自のスエーディング（スエード化）加工技術によって開発したものです。革ではできない新触感のスエード素材を目標に、スエーディング専用の加工設備及び薬剤の開発を行ない、ついに完成いたしました。

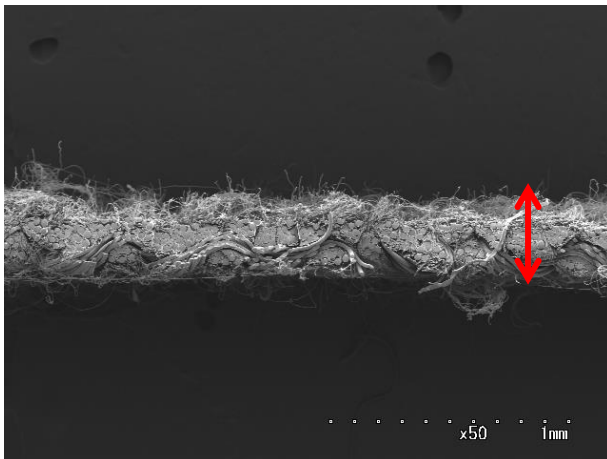
従来市場で発売されているスエード素材に比べ、独自のボリューム感、弾力性とマイルドな触感に加えて、これまでになくエアリーで手に吸い付くようなタッチの高級スエード感が特徴です。



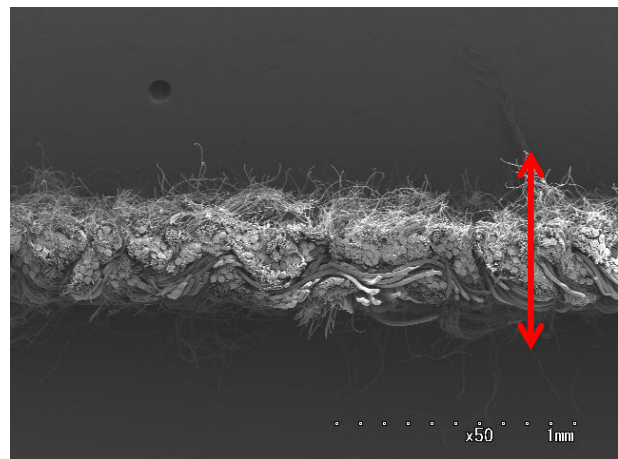
コマスエードの外観

■従来品との比較

電子顕微鏡により生地を横断面を50倍に拡大し測定した結果、従来の加工素材に比べ、およそ2倍のふくらみ感が得られた実証データを取得しました。



従来のスエード加工技術



KOMASUEDE™

- 『KOMASUEDE™』 のロゴマーク
新触感スエード素材を象徴するロゴマークです。

KOMASUEDE
『KOMASUEDE™』 のロゴ

- 用途展開

ファッション衣料、スポーツ衣料、小物（手袋、ステーションナリーグッズ等）
靴、バッグ、インテリア用品（椅子張り、クッション等） etc.

- 『KOMASUEDE™』 の販売計画及び開発投資

- ・ 販売計画

初年度	35万m	2億円
3年後	80万m	5億円

- ・ 開発投資

2億円 ※スエーディングライン関連設備設置等。

<本件に関する報道関係者からのお問い合わせ先>

小松精練株式会社 社長室 広報課 TEL : 0761-55-8000 / FAX : 0761-55-8101